

横引きロール網戸 XMY



網戸を使用しない季節はスッキリ収納で開放感アップ！
スリムなデザインで窓まわり空間に調和します。

クリアネット
対応

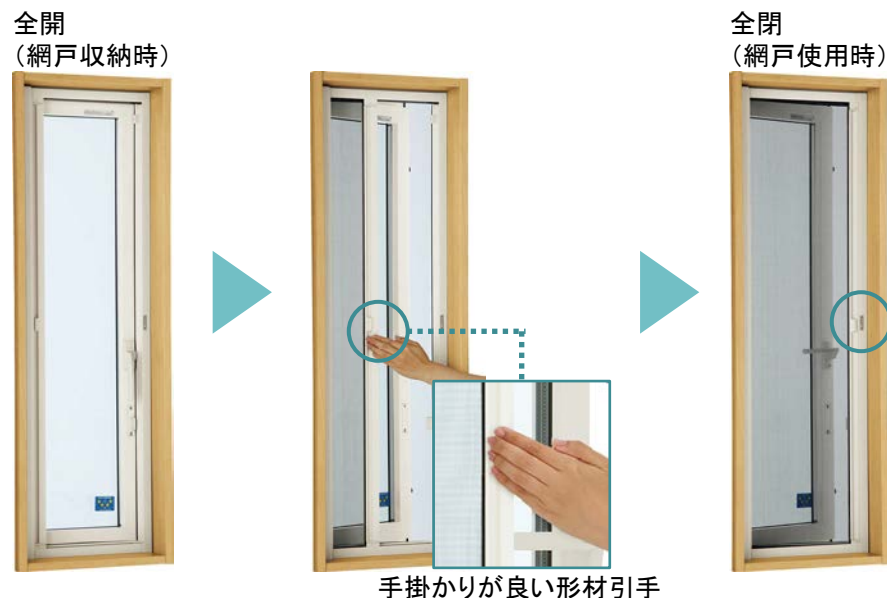
浴室取付
可能

カラーバリエーション

B1 ブラウン	B7 カームブラック	H2 プラチナステン	S1 ピュアシルバー	YW ホワイト
CD クリア	CE ナチュラル	CF キャメル	CM ダークブラウン	(注)CD・CE・CF・CMは 木目柄のない単色塗装になります。

横引きで開閉ラクラク

網戸を閉めるときは、横に引くだけのかんたん操作。開けるときは、つまみを上げるだけで自動収納されます。



セルフキャッチ機構

●両引きタイプ

開けるときはつまみを上げるだけのワンアクションで自動収納され、余計な力は必要ありません。

センターのセルフキャッチ機構で片方ずつ開閉可能。

手掛かりが良い形材引手

スリムなケースカバー

ケースカバーがスリムなため、網戸収納時もスッキリとした見た目で窓まわり空間に調和します。



快適お掃除

収納できるのでネットが汚れにくくなります。ケースカバーを開くことでネットの室外側もお掃除できます。

室内側ネット



網戸を閉めて、水に浸した布などで軽く拭きとる。

室外側ネット



ケースカバーを手前に引いて開ける。

引手を押さえながらケース内のネットをたてに拭く。

選べるバリエーション

片引きタイプ



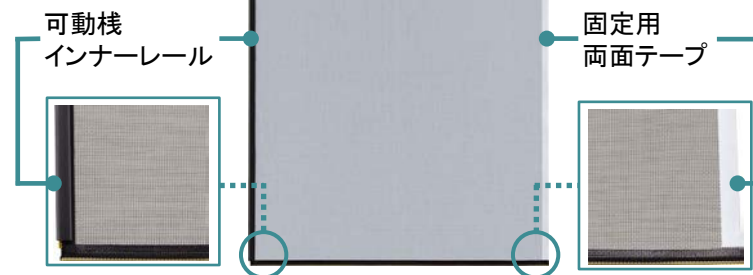
両引きタイプ



交換可能なネット

網戸を取付けたままの状態ですべてのネット交換ができます。

交換用ネットセット
ファスナー付
グラスファイバーネット

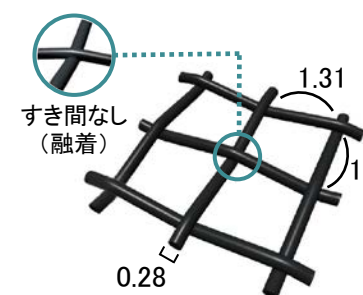


クリアネットで毎日が快適生活

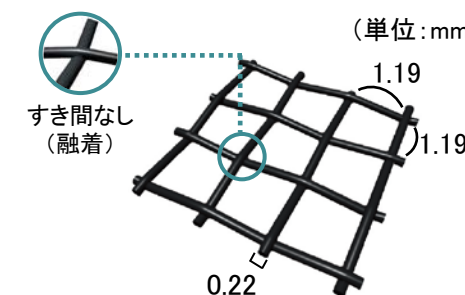
空間に開放感を得られる快適な「クリアネット」をおすすめします。

眺めを、さらにクリアに

クリアネットの糸の線径は0.22mm。ブラックネットから約20%細くなりました。ネットが視界を妨げないので、景色がクリアに見えて部屋に開放感が生まれます。



ブラックネット



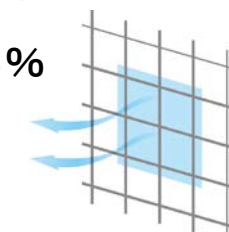
クリアネット

爽やかな風を、さらに多く

線径が細くなったことで、単位面積あたりの開口率が高まりました。ブラックネット網戸に比べて、通風量が約20%も多くなります。

単位面積あたりの開口率

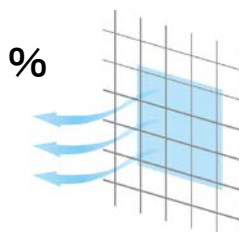
66%



ブラックネット

71%

通風量
20%アップ



クリアネット

※商品の色は、印刷の特性上、実物と多少異なる場合がありますのでご了承ください。

おすすめ開口部

